

この度は、十里木フジドッグのご予約誠にありがとうございます。

ご利用方法についてご説明させていただきます。

来場方法

十里木フジドッグへはGOOGLE MAPを利用してお越しいただくのが簡単です。検索画面に「十里木フジドッグ」と入れていただければルート検索できます。車載のカーナビなどは現時点で登録されておりません。緯度経度は 35.26910959878164, 138.79474764287036になります。

チェックイン方法

チェックインは特にご要望がない限り非対面で行わせていただきます。

チェックイン時間の12時を過ぎたら下記の利用方法に従ってセルフチェックインしてください。

事前に薪のご注文、電源のご注文をいただいている場合は常設シェルターにご用意してあります。

何かご用がある際は09085858755までお電話ください。

チェックアウト方法

チェックアウトも非対面で行えます。

チェックアウト時間の11時までにチェックアウトをお願いします。

ゴミは外部水道横のバケツに入れてください。ビン、缶、ペットボトル、燃えるゴミに分けて、それぞれをビニール袋に入れて捨ててください。ビニール袋は常設シェルターの薪の横にございます。

ゴミが4袋を超えてしまった場合はテーブルの上の貯金箱にお金を入れるか、PAYPAY,楽天PAYのスクラン払いしてください。(追加4袋毎に500円)

十里木フジドッグご利用方法



こちらが入り口です、通常はゲートが閉まっていますので、ゲートを開けて車両を入れてください。

場内側の上部にフックとかんぬぎで閉まっています。

強風などでゲートが動く場合がありますのでゲートを開けたら固定してください。(両側の扉に固定具がついています)

車両を入れた後は必ずゲートを閉めてください

車両の駐車場所、テント設置場所は自由です。好きな場所をご利用ください。



常設シェルターの下テーブルや椅子はご自由にご利用ください。(現状復帰をお願いします)ファイアerpिटトや薪ストーブをご利用の際は薪のご購入をお願いいたします。貯金箱へのお支払いか、PAYPAY、楽天PAYでのお支払いをお願いします。(広葉樹800円 針葉樹600円)ご利用後は灰や燃えカスの処理をシェルター内の金属バケツにお願いいたします。焼き網や食器、調理器具、着火剤などは有料になりますのでご注意ください。(金額はお問合せください)





ロジの入り口はこちらです。

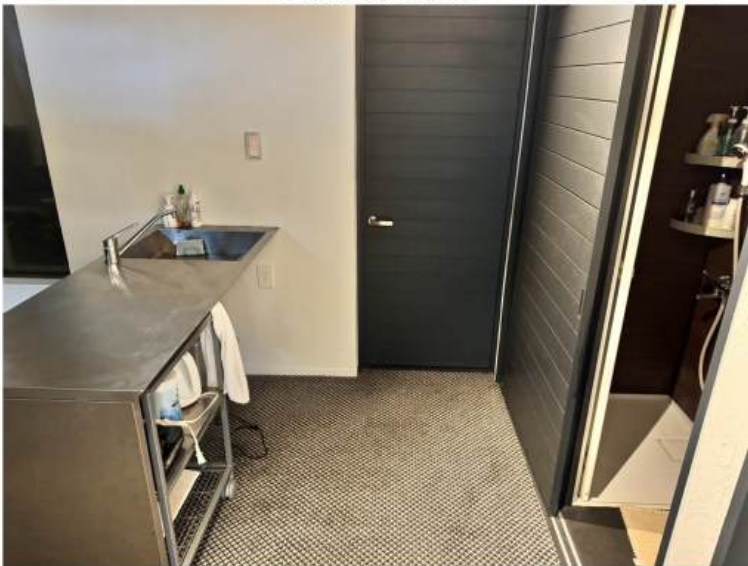
ロジ内にはトイレ、シャワー、冷蔵庫、電子レンジなどがございます。ご自由にご利用ください。
ベツトは侵入不可です。(ただし、ケージに入れた状態であれば室内に入れていただいても大丈夫です)



ロジ内です。

右が出入口、真ん中がトイレ、左がシャワーです

シャワー、シンクでお湯をご利用の際は給湯器のスイッチを入れてください。



シャワーの横のドアは開きません。

シンクはお湯も出ます

湯沸かしケトルもご利用いただけます。

室内は火気厳禁です。炭や薪で調理した調理器具の持ち込みや洗い物もご遠慮ください。(炭汚れの洗は外の水道をご利用いただけます)



ライトのスイッチです。パネルの右上が室内のライトになります。他のライトは屋外のもので触らないでください。

上は床暖房のスイッチです。





休憩スペースです。ロッジ拡張貸切プランの場合以外は奥の扉は開きません。

テレビもご利用いただけます。

WiFiはsilvanian_guestがパスワード無しで使えます。

室内はカーペット敷になっておりますので、飲み物や食物の落下にご注意ください。ひどい汚れの場合はクリーニング代をご請求する場合がございます。汚した場合は必ず申告をお願いいたします。(カビなどが生えるため)

