

この度は、十里木フジドッグのご予約誠にありがとうございます。

ご利用方法についてご説明させていただきます。

### 十里木フジドッグご利用方法



こちらが入り口です、通常はゲートが閉まっていますので、ゲートを開けて車両を入れてください。  
上部のフックと、かんぬぎで閉まっています。

強風などでゲートが動く場合がありますのでゲートを開けたら固定してください。

車両を入れた後は必ずゲートを閉めてください

車両の駐車場所は自由です。お好きな場所をご利用ください。



常設タープの下のテーブルや椅子はご自由にご利用ください。左の木の下に灰を捨てるペール缶が置いてあります。

事前に薪のご注文、電源のご注文をいただいている場合は常設タープにご用意してあります。

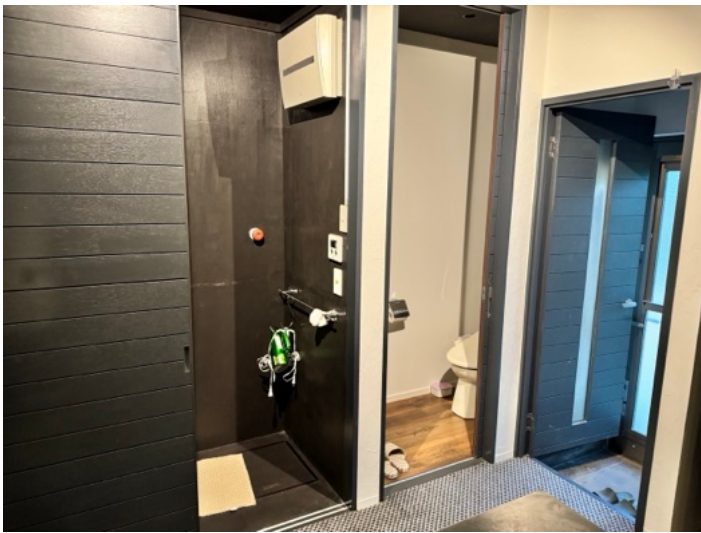
撤収の際のゴミもタープの近辺に置いておいてください。ゴミが4袋を超えてしまった場合はテーブルの上の貯金箱にお金を入れてください。(追加4袋まで500円)



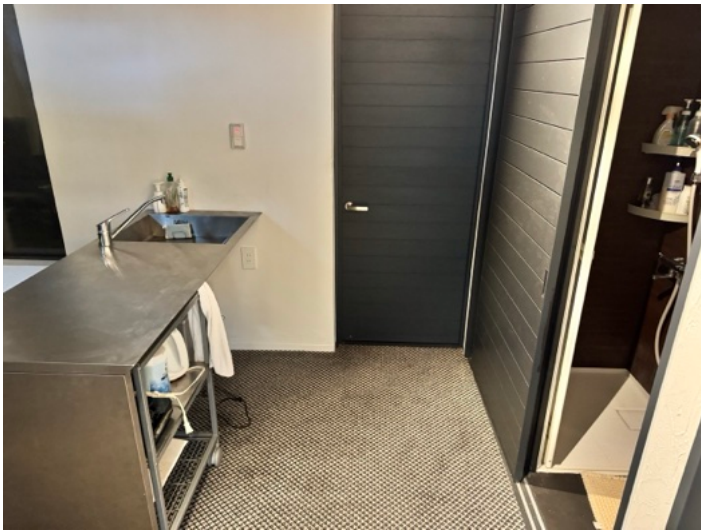
ロッジの入り口はこちらです。

ロッジ内にはトイレ、シャワー、冷蔵庫、電子レンジなどがございます。ご自由にご利用ください。

ペットは侵入不可です。(ただし、ケージに入れた状態であれば室内に入れていただいても大丈夫です)



ロッジ内です。  
右が出入り口、真ん中がトイレ、左がシャワーです  
シャワーをご利用の際は給湯器のスイッチを入れてください。



シャワーの横のドアは開きません。  
シンクはお湯も出ます  
湯沸かしケトルもご利用いただけます。  
室内では煙の出る調理はご遠慮ください。



ライトのスイッチです。右上が室内のライトになります。他のライトは屋外のもので触らないでください。  
上は床暖房のスイッチです。



休憩スペースです。貸切プラン（ロジジ宿泊可能）の場合以外は奥の扉は開きません。テレビもご利用いただけます。