

この度は、十里木フジドッグのご予約誠にありがとうございます。

ご利用方法についてご説明させていただきます。

来場方法

十里木フジドッグへはGOOGLE MAPを利用してお越しいただくのが簡単です。検索画面に”十里木フジドッグ”と入れていただければルート検索できます。YAHOOカーナビなどは現時点で登録されていません。
緯度経度は 35.26910959878164, 138.79474764287036になります。

チェックイン方法

チェックインは特にご要望がない限り非対面で行えます。

チェックイン時間の12時を過ぎたら下記の利用方法に従ってセルフチェックインしてください。

事前に薪のご注文、電源のご注文をいただいている場合は常設タープにご用意してあります。

何かご用がある際は09085858755までお電話ください。

チェックアウト方法

チェックアウトも非対面で行えます。

チェックアウト時間の11時までにチェックアウトをお願いします。

ゴミはタープの近辺に置いておいてください。

ゴミが4袋を超えてしまった場合はテーブルの上の貯金箱にお金を入れてください。(追加4袋まで500円)

十里木フジドッグご利用方法



こちらが入り口です、通常はゲートが閉まっていますので、ゲートを開けて車両を入れてください。

場内側の上部にフックとかんぬきで閉まっています。

強風などでゲートが動く場合がありますのでゲートを開けたら固定してください。

車両を入れた後は必ずゲートを閉めてください

車両の駐車場所は自由です。お好きな場所をご利用ください。



常設タープの下のテーブルや椅子はご自由にご利用ください。左の木の下に焚き火の灰や燃え残りを捨てるペール缶が置いてあります。



ロッジの入り口はこちらです。

ロッジ内にはトイレ、シャワー、冷蔵庫、電子レンジなどがございます。ご自由にご利用ください。

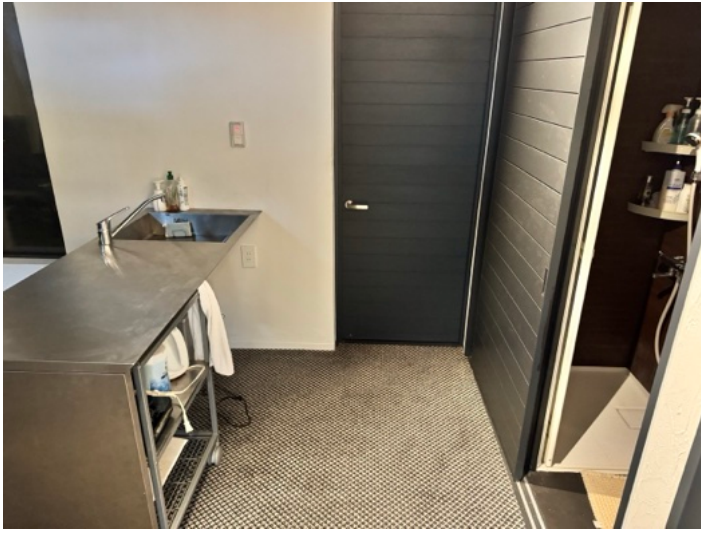
ペットは侵入不可です。(ただし、ケージに入れた状態であれば室内に入れていただいても大丈夫です)



ロッジ内です。

右が出入り口、真ん中がトイレ、左がシャワーです

シャワー、シンクでお湯をご利用の際は給湯器のスイッチを入れてください。



シャワーの横のドアは開きません。
シンクはお湯も出ます
湯沸かしケトルもご利用いただけます。
室内では煙の出る調理はご遠慮ください。



ライトのスイッチです。右上が室内のライトになります。他のライトは屋外のもので触らないでください。
上は床暖房のスイッチです。



休憩スペースです。貸切プラン（ロジジ宿泊可能）の場合以外は奥の扉は開きません。
テレビもご利用いただけます。